

**UCHWAŁA NR XIX/142/20
RADY GMINY ŻAGAŃ**

z dnia 17 czerwca 2020 r.

**w sprawie przystąpienia do sporządzania miejscowego planu zagospodarowania przestrzennego w obrębach
Gorzupia i Gorzupia Dolna**

Na podstawie art. 18 ust. 2 pkt 5 ustawy z dnia 8 marca 1990r. o samorządzie gminnym (Dz.U. z 2020 r. poz. 713) oraz art.14 ust.1 ustawy z dnia 27 marca 2003r. o planowaniu i zagospodarowaniu przestrzennym (Dz.U. z 2020 r. poz. 293 ze zm.) uchwala się co następuje:

§ 1. 1. Przystępuje się do sporządzenia miejscowego planu zagospodarowania przestrzennego dla terenów w obrębach Gorzupia i Gorzupia Dolna.

2. Przedmiot planu określa art.15 ust. 2 ustawy z dnia 27 marca 2003 r. o planowaniu i zagospodarowaniu przestrzennym.

3. Granice obszaru objętego opracowaniem planu określono na załączniku graficznym do niniejszej uchwały, który stanowi mapa w skali 1:7500.

§ 2. Wykonanie uchwały powierza się Wójtowi Gminy Żagań.

§ 3. Uchwała wchodzi w życie z dniem podjęcia.

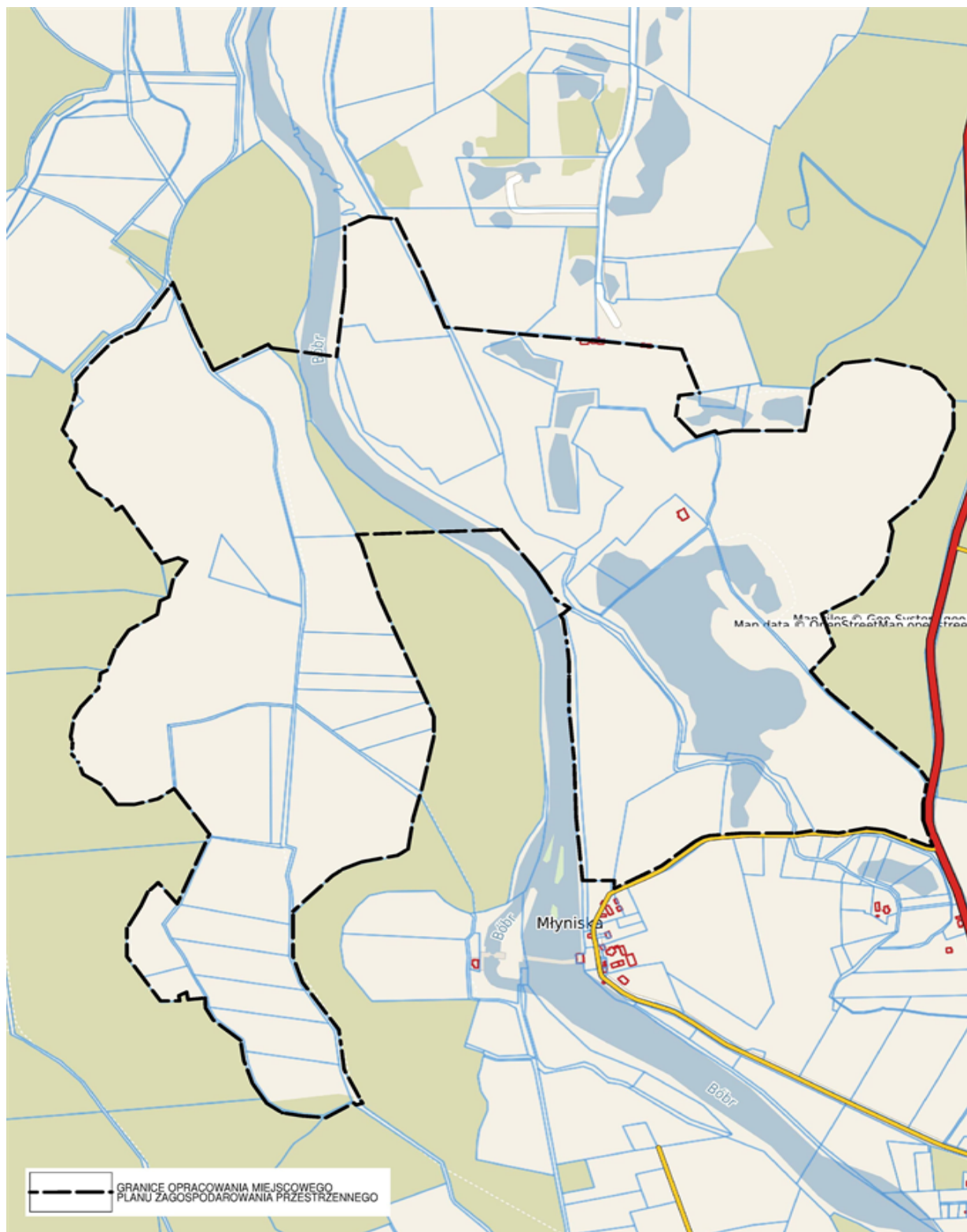
Przewodnicząca Rady Gminy
Żagań

Elżbieta Klonecka

Załącznik do uchwały Nr XIX/142/20

Rady Gminy Żagań

z dnia 17 czerwca 2020 r.



Uzasadnienie

Zgodnie z ustaleniami obowiązującego Studium uwarunkowań i kierunków zagospodarowania przestrzennego gminy Żagań zakłada się rozwój terenów gminy idący w kierunku wydobycia kruszywa naturalnego w obszarze doliny Bobru w ramach występujących, udokumentowanych złóż kruszywa.

Przyjęte, w przyszłym planie miejscowym, rozwiązania pozwolą na kompleksowe zagospodarowanie terenów z rozwiązaniami przyszłego zagospodarowania, uwzględniającego rekultywację terenu, stanowiąc będą także podstawę zrównoważonego rozwoju, podniosą prestiż gminy poprzez znaczne wpływy do budżetu Gminy, wynikające z prowadzonej, projektowanej działalności. Ze względu na położenie w niedalekim sąsiedztwie miasta Żagania obszary te będą mogły w przyszłości stanowić tereny rekreacyjne dla mieszkańców gminy i miasta, zgodnie z ustaleniami studium.

Ustalenia planu w sposób programowy wyznaczają obszary wydobycia kruszywa, zakładu przerobczego oraz późniejszych kierunków rekultywacji i docelowego zagospodarowania z wykorzystaniem naturalnych warunków uwzględniając panujące warunki fizjograficzne, z poszanowaniem środowiska przyrodniczego, a także zabezpieczają obsługę w systemy infrastruktury technicznej oraz drogi dojazdowe.

Zamiar uruchomienia zasobów naturalnych złóż kruszywa powstał w latach 70-tych XX w. i został uwzględniony w programach wojewódzkich jak zadanie – Zbiornik wodny Grajówka i Nowogród Bobrzański – które mają powstać w ramach rekultywacji projektowanych obszarów kopalni.

Miejscowy plan zagospodarowania przestrzennego sporządza się na wniosek przedsiębiorcy planującego wydobycie kruszywa i późniejszą rekultywację terenów zgodnie z ustaleniami obowiązującego studium uwarunkowań i kierunków zagospodarowania przestrzennego gminy Żagań – strefa rekreacji i turystyki.