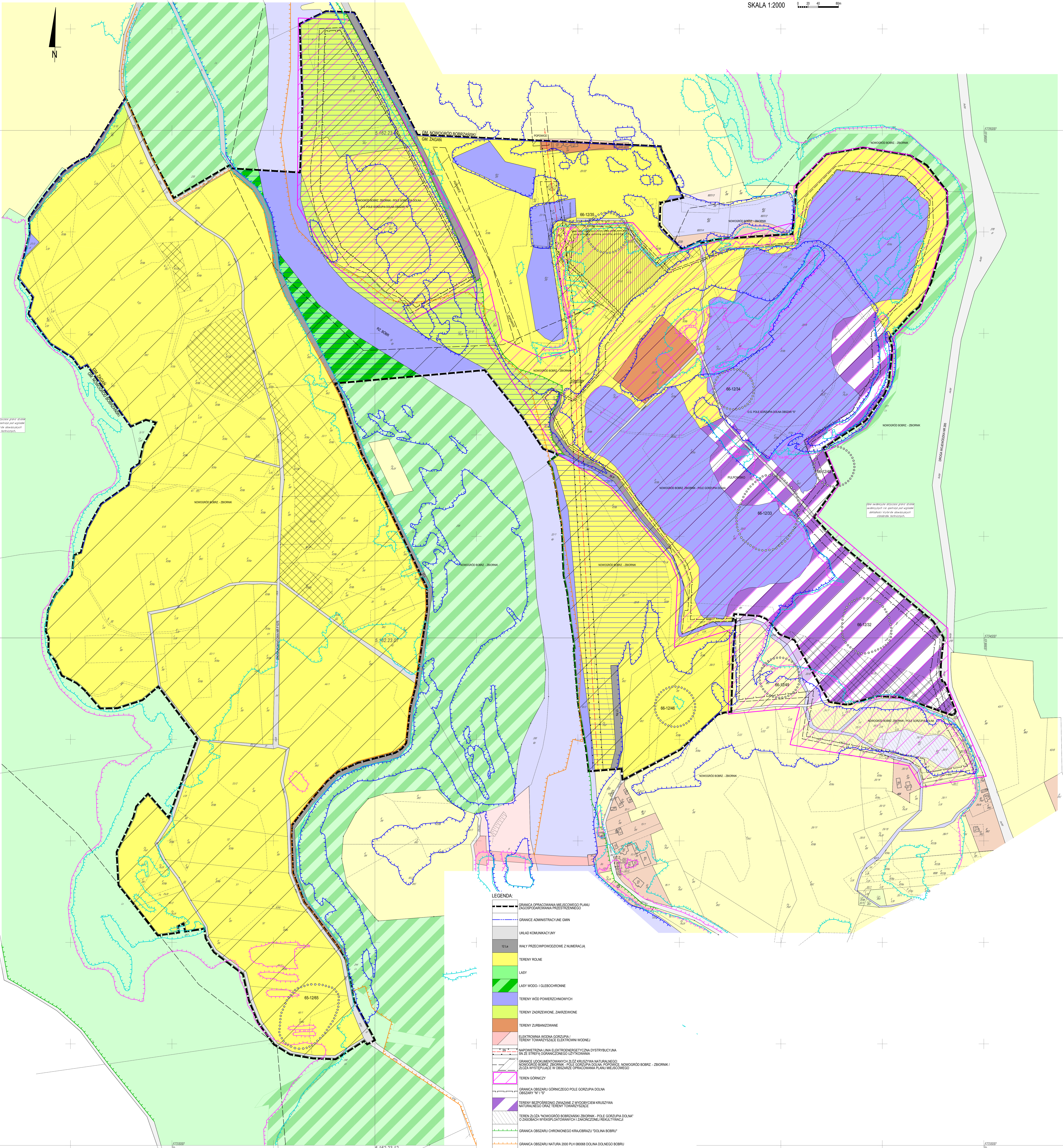


# PROGNOZA ODDZIAŁYWANIA NA ŚRODOWISKO MIEJSCOWEGO PLANU ZAGOSPODAROWANIA PRZESTRZENNEGO W OBRĘBACH GORZUPIA I GORZUPIA DOLNA

SKALA 1:2000



- LEGENDA:**
- GRANICA OPRACOWANIA MIEJSCOWEGO PLANU ZAGOSPODAROWANIA PRZESTRZENNEGO
  - GRANICE ADMINISTRACYJNE GMIN
  - UKŁAD KOMUNIKACYJNY
  - 12 La WĄLY PRZECIWPŁYWOZOWE Z NUMERACJĄ
  - TERENY ROLNE
  - LASY
  - LASY WODNO-GLEBOCHROŃNE
  - TERENY WÓD POWIERZCHNIOWYCH
  - TERENY ZADRZEWIANE, ZAKRZEWIONE
  - TERENY ZURBANIZOWANE
  - ELEKTROWIĄ WODNA GORZUPIA / TERENY TOWARZYSZĄCE ELEKTROWI WODNEJ
  - NAPIĘTIOWA LINIA ELEKTROENERGETYCZNA DYSTRYBUCYJNA W ZŁYCH STYPIACH GRANICZNEGO CIĘŻAROWANIA
  - GRANICE OCHRONIOWYCH IŁCZYWYCH NATURALNYCH: NOWOGÓRKO BORBISZKI - ZBIORNIK, POLE GORZUPIA DOLNA, POROBIŁE, NOWOGÓRKO BORBISZ - ZBIORNIK / IŁCZA WYSTĘPUJĄCE W OBRĘBACH OPRACOWANIA PLANU MIEJSCOWEGO
  - TEREN GORNICZY
  - GRANICA OBSZARU GÓRNICZEGO POLE GORZUPIA DOLNA OBSZARY "Y" i "S"
  - TERENY BEZPOŚREDNIO ZWIĄZANE Z WYDOBYCIEM KRWISZYWA NATURALNEGO IŁCZYWY TOWARZYSZĄCE
  - TEREN BŁODA NOWOGÓRKO BORBISZKI - ZBIORNIK - POLE GORZUPIA DOLNA / DZIAŁKI WYKŁADANE I ZAKRZEWIONE, REZULTYWAŁY
  - GRANICA OBSZARU CHRONIONEGO WRAJÓBRZU "DOLINA BORBISZKI"
  - GRANICA OBSZARU NATURA 2000 PH 86068 DOLINA DOLNEGO BORBISZKI
  - GRANICA OBSZARU SZCZEGÓLNEGO ZACHOWANIA POWODÓW NA KTÓRYM PRZYPODOBNIWOŚĆ WYSTĄPIENIA POWODZI JEST ŚREDNIEJ I WYNIOSI 1% (0,01%) / WYSOKIEJ WYNIOSI 1% (0,01%)
  - OBSZARY MIĘDZY LINIĄ BRZEGI I WALEM PRZECIWPŁYWOZOWYM LUB NATURALNYM WYSOKIM BRZEGIEM, W KTÓRYM WŚLUBOWANO WAŁ PRZECIWPŁYWOZOWY
  - OBSZARY, NA KTÓRYCH PRAWPODOBNIWOŚĆ WYSTĄPIENIA POWODZI JEST NISZKIEJ WYNIOSI 0,2% (0,02%)
  - GLEBY KLASY III PRZYJĘTE PRZEZ ZMIANĘ PRZEZNACZENIA NA CELE NIEROLNICZE I NIELEŚNE WYMIANA KLASY WYKONANA ZGODNIE NA PRZEZNACZENIE NA CELE NIEROLNICZE I NIELEŚNE
  - GLEBY KLASY III W OBIĘTCE WYDANIA DECYZJI, REZULTUJĄCA NA CZASOWE WYŁĄCZENIE Z PRODUKCJI ROLNEJ
  - STANOWISKA ARCHEOLOGICZNE WYSTĘPUJĄCE W OBRĘBACH OBIĘTOK ZAGOSPODAROWANIA PRZESTRZENNEGO
  - MIEJSCOWOŚCI W OBRĘBACH OBIĘTOK ZAGOSPODAROWANIA PRZESTRZENNEGO

Wszystkie dane zostały pobrane z aktualnych map i dokumentacji technicznej.

Wszystkie dane zostały pobrane z aktualnych map i dokumentacji technicznej.