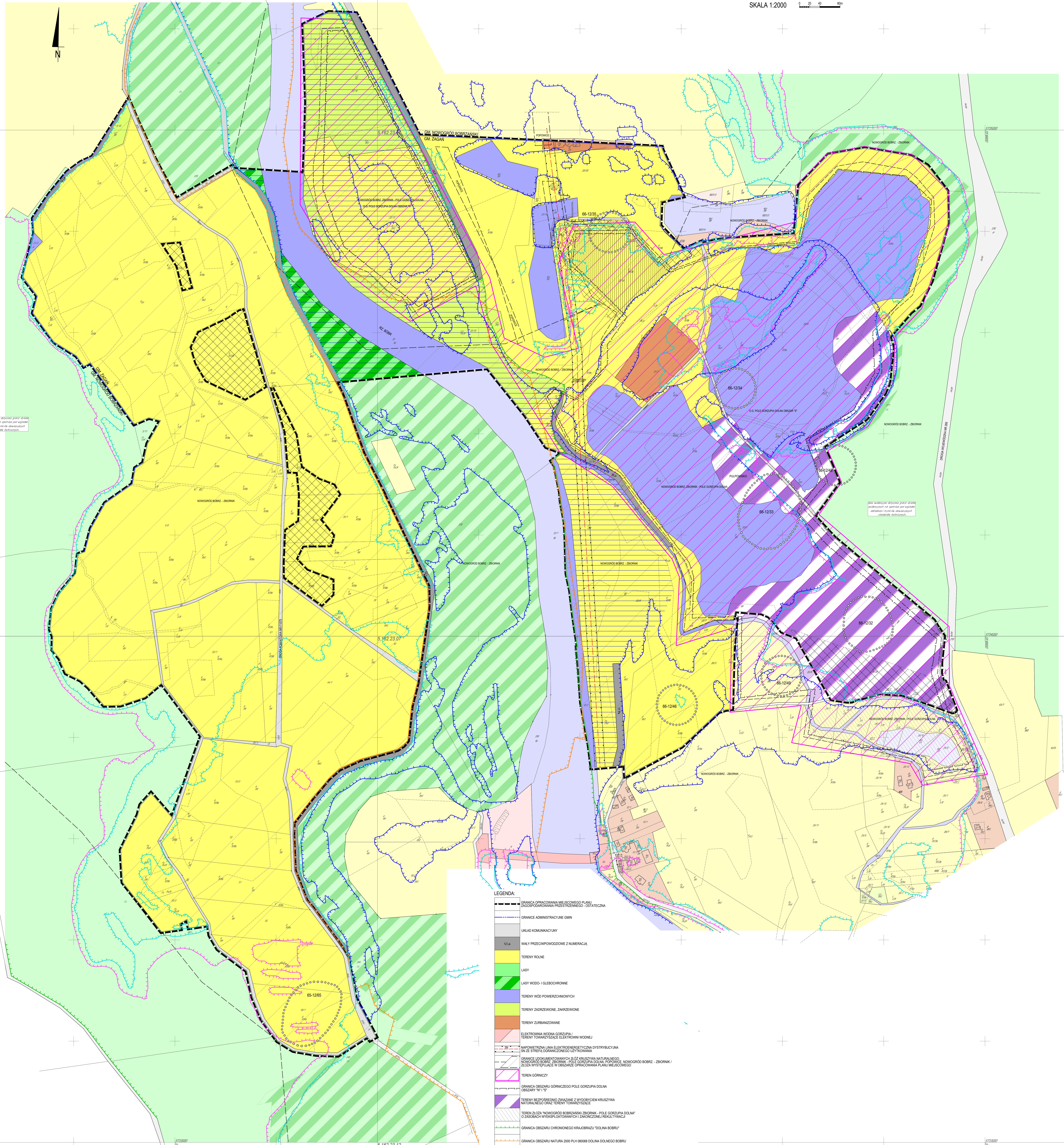
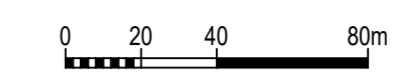


PROGNOZA ODDZIAŁYWANIA NA ŚRODOWISKO MIEJSCOWEGO PLANU ZAGOSPODAROWANIA PRZESTRZENNEGO W OBRĘBACH GORZUPIA I GORZUPIA DOLNA

SKALA 1:2000



LEGENDA:

- GRANICA OPRACOWANIA MIEJSCOWEGO PLANU ZAGOSPODAROWANIA PRZESTRZENNEGO - OSTATYCZNA
- GRANICE ADMINISTRACYJNE GMIN
- UKŁAD KOMUNIKACYJNY
- 12 La WĄLY PRZECIWPŁYWOZOWE Z NUMERACJĄ
- TERENY ROLNE
- LASY
- LASY WODO- I GLEBOCHROŃNE
- TERENY WÓD POWIERZCHNIOWYCH
- TERENY ZADRZEWNIONE, ZAKRZEWIONE
- TERENY ZURBANIZOWANE
- ELEKTROWIĄ WODNA GORZUPIA / TERENY TOWARZYSZĄCE ELEKTROWI WODNEJ
- NADZIEMNA LINA ELEKTROENERGETYCZNA DYSTRYBUCYJNA W ZŁY SZTYCIE GRANICZNEGO IZOTROPIA
- GRANICE LOKALNOŚCIOWYCH IŁCZYWYCH NATURALNYCH: NOWOGÓRÓ BOBRZEK - ZBIORNIK, POLE GORZUPIA DOLNA, POROBYCIE, NOWOGÓRÓ BOBRZEK - ZBIORNIK / IŁCZA WYSTĘPUJĄCE W OBRĘBIE OPRACOWANIA PLANU MIEJSCOWEGO
- TEREN GORNICZY
- GRANICA OBSZARU GÓRNICZEGO POLE GORZUPIA DOLNA OBSZARY "Y" I "S"
- TERENY BEZPOŚREDNIO ZWIĄZANE Z WYDOBYCIEM KRUSZYWA NATURALNEGO IŁCZYWYCH TOWARZYSZĄCE
- TEREN IŁCZA "NOWOGÓRÓ BOBRZEK-ZBIORNIK - POLE GORZUPIA DOLNA" O ZADZIAŁANIACH WYKONAWCZYCH I ZAKOŃCZONEJ REZULTYWAŁY
- GRANICA OBSZARU CHRONIONEGO WRAJÓBRZU "DOLINA BOBRU"
- GRANICA OBSZARU NATURA 2000 PH 060068 DOLINA DOLNEGO BOBRU
- GRANICA OBSZARU SZCZEGÓLNEGO ZACHROŃENIA POWODZI NA KTÓRYM PRZYKOPCENIENIEM WYSTĄPIENIA POWODZI JEST ŚREDNIE I WYNIKI 1% (0,1%) / WYSOKIE I WYNIKI 1% (0,1%)
- OBSZARY MIĘDZY LINIĄ BRZEGI I WALEM PRZECIWPŁYWOZOWYM LUB NATURALNYM WYSOKIM BRZEGIEM, W KTÓRYM WŚLUBOWANO WAŁ PRZECIWPŁYWOZOWY
- OBSZARY, NA KTÓRYCH PRAWOPODOBIEŃSTWO WYSTĄPIENIA POWODZI JEST NISZKIE I WYNIKI 0,2% (0,2%)
- GLEBY KLASY III PRZYJĘTE DO PRZEZNACZENIA NA CELE NIEROLNICZE I NIELEŚNE WYMIARUJE WYKONAWCZY WYKONAWCZY NA PRZEZNACZENIE NA CELE NIEROLNICZE I NIELEŚNE
- GLEBY KLASY III W OBRĘBIE WYDANA DECYZJĄ REZYDUJĄCA NA CZASOWE WYŁĄCZENIE Z PRODUKCJI ROLNEJ
- STANOWISKA ARCHEOLOGICZNE WYSTĘPUJĄCE W OBRĘBIE OBIĘTYM Z NUMERACJĄ WG AZP
- 66-1246